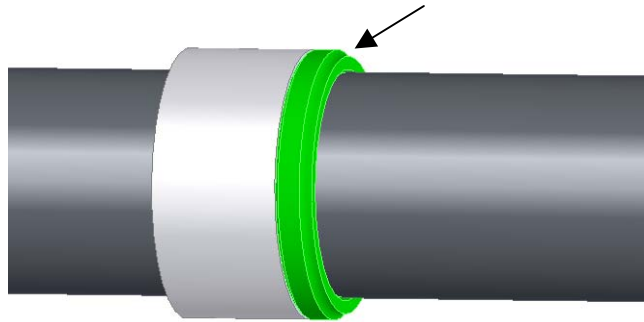


**Achtung ! Beim arbeiten am W-Tec Eraser Evo Quad braucht mann gute Mechaniker Erfahrung. Wenn Sie diese Erfahrung nicht haben denn NICHT an diesen Quad arbeiten !**

- 1) Kleine Achslagerring über die Achse schieben.

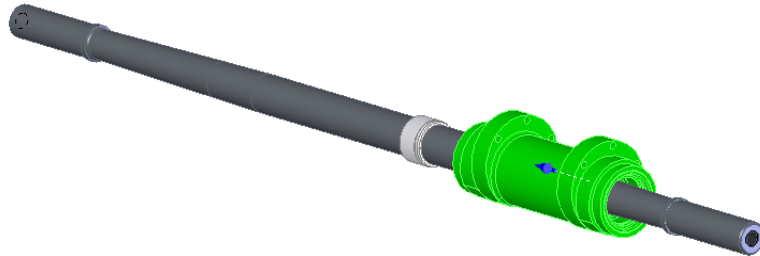


**Detail.**



**Achtung! Flache Kante gegen feste Anschlagring.**

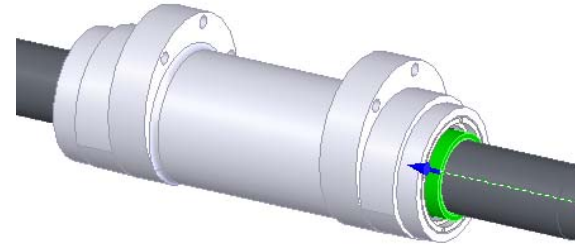
- 2) Exzenter fertig mit Lager über Achse schieben.



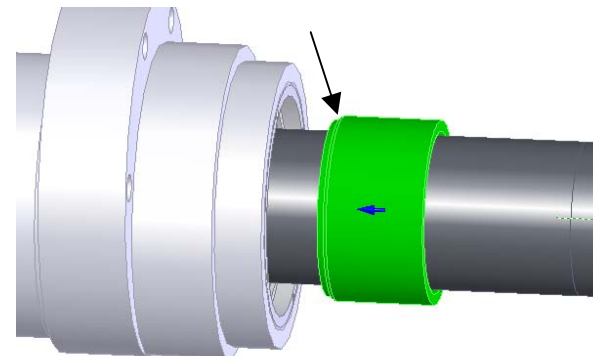
**Kugel gegen der Achslagerring. Im Ringnut  
Lager gut einfetten!**

Exzenter ist vormontiert mit Achslagers und Sicherungsringe. Diese lager kann mann nur bei W-Tec Beziehen. Die Lager sind **NICHT** standart.

- 3) Achslagerring mit Ringnut in Achslager schieben.



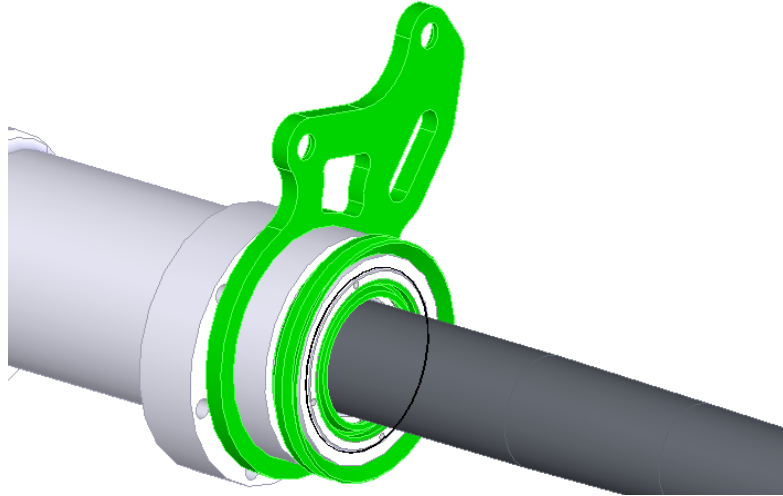
**An der seite vond der breite Achslager. (mit Kugel)**



**Anderung und Fehler vorbehalten.  
Copy right: W-Tec BV**

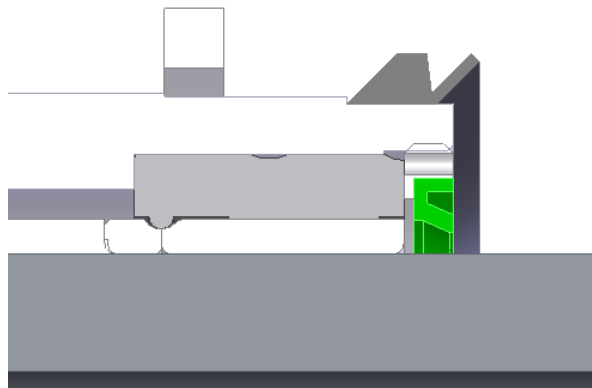
**Achtung ! Beim arbeiten am W-Tec Eraser Evo Quad braucht mann gute Mechaniker Erfahrung. Wenn Sie diese Erfahrung nicht haben denn NICHT an diesen Quad arbeiten !**

- 4) Bremszangenhalter, Staubring, Oldichtung montieren



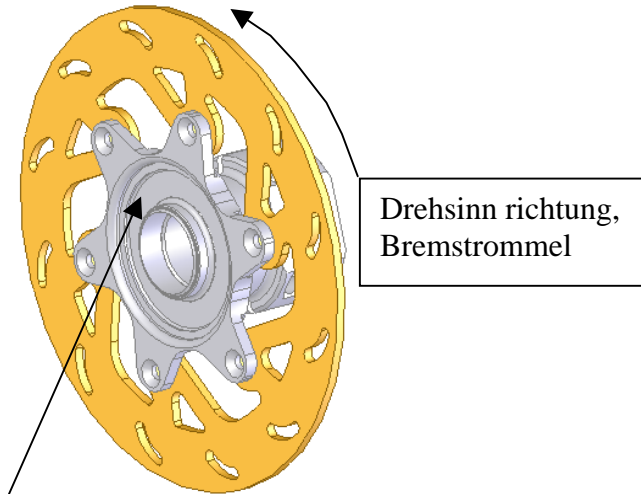
**Achtung! Bremszangenhalter an der selbe seite wie das breite Lager.**

**Achtung! Oldichtung schützt Lager vom Schmutz von aussen. Sehen sie das nächten bild.**



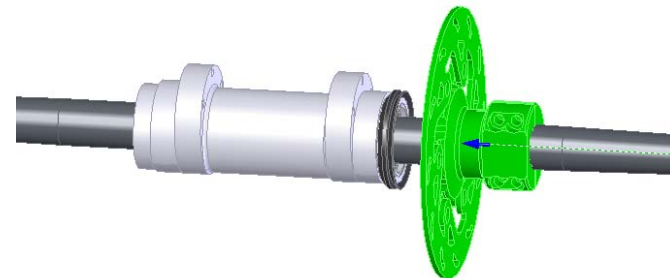
**Auf Durchschnitt sehen sie wie der Oldichtring montiert ist.**

- 5) Bremscheibe auf Bremsscheibenhalter montieren. Mit spezielle Buchsen und Federringe.



**Bremsscheibenhalter einfetten.**

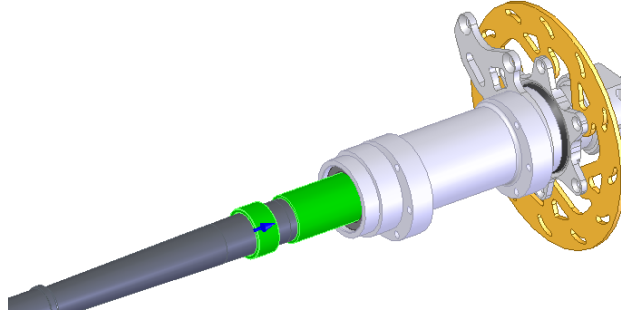
- 6) Vormontierte Bremsscheibenhalter über Achse schieben bis Exzenter und verschrauben. (Schrauben nicht zu fest ansiehen, ist aluminium)



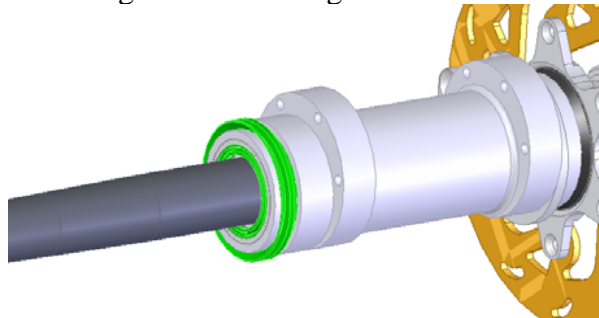
**Achtung! Montieren ohne Spielraum!**

**Achtung ! Beim arbeiten am W-Tec Eraser Evo Quad braucht mann gute Mechaniker Erfahrung. Wenn Sie diese Erfahrung nicht haben denn NICHT an diesen Quad arbeiten !**

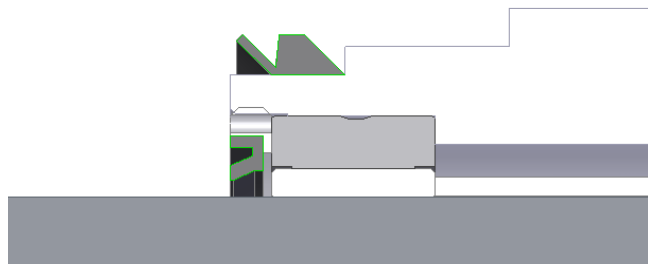
- 7) Achse mit exzenter in der quad Schwinge stecken und die Bolzen von der Schwinge anziehen.
- 8) Distanzbüchse und Achslager ring im Exzenter setzen. Gegen der Feste Anschlagring.



- 9) Staubring und Oldichtung montieren

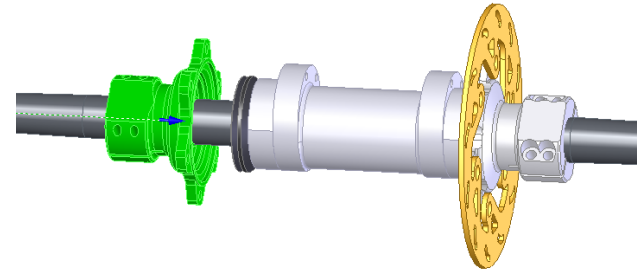


**Achtung! Oldichtung schützt Lager vom Schmutz von aussen. Sehen sie das nächten bild.**



**Auf Durchschnitt sehen sie wie die Dichtungen montiert sind.**

- 10) Kettenradhalter über Achse schieben bis gegen Exzenter.



**Zahnradhalter innen gut einfetten.  
(siehe auch punkt 5)**

- Distanz messen von Kettenradhalter bis zur Schwinge.
- Distanze 1 zu 1,5 mm vergrößern. Durch Kettenradhalter 1 zu 1,5 mm zurück zu schieben.
- Kettenradhalter verschrauben.

- 11) Kettenrad montieren
- 12) Bremszange montieren.

